

# NISSAN ARIYA





# NISSAN ARIYA



## CENIK

Kapaciteta baterije/ Pogon	Max moč	Doseg (kombiniran, WLTP)	ENGAGE	ADVANCE	EVOLVE
63 kWh / 2WD	214 KM (160 kW)	404 km	39.900€	43.400€	46.900€
87 kWh / 2WD	238 KM (178 kW)	536 km	-	-	53.400€
87 kWh / e-4ORCE (AWD)	301 KM (225 kW)	515 km	-	-	56.400€

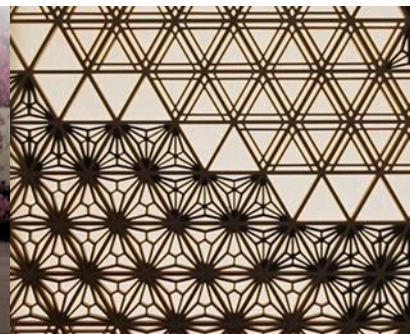
## OPCIJE

	ENGAGE	ADVANCE	EVOLVE
22 kW vgrajeni polnilnik	1.000€	1.000€	1.000€
Sedeži v Nappa usnju	-	-	1.500€
51 cm (20") alu platišča	-	-	1.000€

## GARANCIJA

	ENGAGE	ADVANCE	EVOLVE
<b>PODALIŠANO JAMSTVO</b> 5 let ali 160.000 km (3 + 2)	790€	790€	790€

ARIYA



## BARVE KAROSERIJE

### OSNOVNE BARVE - BREZ DOPLAČILA



CERAMIC SIVA (KBY)



GUNMETAL SIVA (KAD)

### PERLA BARVE – 800€



AURORA ZELENA (DAP)



PERLA ČRNA (GAT)

### DVOBARVNE KAROSERIJE – 1.200€



AKATSUKI BAKRENA/ČRNA STREHA (XGJ)



WARM SREBRNA/ČRNA STREHA (XGV)



PERLA MODRA/ČRNA STREHA (XGU)



PERLA BURGUNDY RDEČA/ČRNA STREHA (XGG)

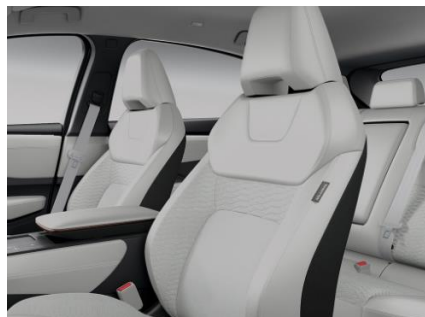


PERLA BELA/ČRNA STREHA (XGA)

## ADVANCE



Oblazinjenje iz črnega blaga in umetnega usnja (G)



Oblazinjenje iz svetlo sivega blaga in umetnega usnja (K)

## EVOLVE



Oblazinjenje iz črnega umetnega usnja in Alcantara umetnega usnja (G)



Oblazinjenje iz svetlo sivega umetnega usnja in Alcantara umetnega usnja (K)

## EVOLVE (opcijsko) – 1.500€



Oblazinjenje v modrem Nappa usnju (Z)

## PLATIŠČA



48 cm (19") alu platišča (standardna oprema)



51 cm (20") alu platišča (opcija na verziji EVOLVE)

UDOBJE	ENGAGE	ADVANCE	EVOLVE
Drive mode – različni načini vožnje	S	S	S
Parkirni senzorji spredaj in zadaj	S	S	S
Brisalci s senzorjem za dež	S	S	S
Avtomatska dvopodročna klimatska naprava	S	S	S
Ambientalna osvetlitev na sprednjih in zadnjih vratih	S	S	S
LED ambientalna osvetlitev (bela osvetlitev okrog armaturne plošče)	-	-	S
Radio s 6 zvočniki in DAB	S	S	S
Avdiosistem Bose z 10 zvočniki	-	-	S
Bluetooth® povezljivost	S	S	S
USB priključka za sprednje in zadnje sedeže (1 tip A in 1 tip C)	S	S	S
12V vtičnica (spredaj)	S	S	S
Žepi na zadnji strani naslonjal sprednjih sedežev in naslonjalo za roke zadaj	S	S	S
Zadnja klop deljiva v razmerju 60:40	S	S	S
Električno pomična osrednja konzola	-	-	S
Usnjen volan	S	S	S
Ogrevan volanski obroč	-	S	S
Gretje sprednjih sedežev	-	S	S
Hlajenje sprednjih sedežev	-	-	S
Gretje zadnjih sedežev	-	-	S
Ogrevano vetrobransko steklo	-	S	S
Osrednji naslon za roke spredaj	S	S	S
Električni pomik sprednjih in zadnjih stekel	S	S	S
Električno nastavljava sprednja sedeža v 6 smeri	-	S	S
Električno nastavljev voznikov in sovoznikov sedež v 8 smeri s spominsko funkcijo	-	-	S
Ročno nastavljev volan po globini in višini	S	S	-
Električno nastavljev volan po globini in višini	-	-	S
Električno nastavljava osrednja konzola	-	-	S
Zunanja ogledala s funkcijo samodejnega prilagajanja naklona pri vzvratni vožnji	-	-	S
Oblazinjenje iz blaga	S	-	-
Oblazinjenje iz blaga in umetnega usnja	-	S	-
Oblazinjenje iz umetnega usnja in Alcantara umetnega usnja	-	-	S
Oblazinjenje v modrem Nappa usnju	-	-	O
VARNOST	ENGAGE	ADVANCE	EVOLVE
Varnostna zračna blazina za voznika in sovoznika, stranske zračne zavese, stranske zračne blazine + centralna zračna blazina	S	S	S
Inteligentni sistem zaviranja v sili z zaznavanjem pešcev in kolesarjev + pomoč v križišču	S	S	S
Inteligentni sistem za preprečevanje trka	S	S	S
Inteligentni sistem prepoznavanja utrujenosti voznika	S	S	S
Adaptivni tempomat s samodejnim omejevalnikom hitrosti	S	S	S
Inteligentno opozorilo in posredovanje pri nenamerni menjavi voznega pasu	S	S	S
Sistem za avtomatsko prepoznavanje prometnih znakov	S	S	S
Opozorilo in asistenca pred vozili v mrtvem kotu	S	S	S
Sistem za samodejno zaviranje v sili pri vzvratni vožnji + aktivno spremljanje prečnega prometa zadaj	S	S	S
Elektronska parkirna zavora s funkcijo AutoHold	S	S	S
Traffic Jam Pilot – Samodejno speljevanje in ustavljanje vozila v prometnih zastojih	-	S	S
LKA-zadrževanje vozila na voznem pasu	-	S	S
ProPILOT z NAVI-Linkom	-	S	S
Alarmna naprava	S	S	S

## ZUNANJOST

## ENGAGE

## ADVANCE

## EVOLVE

ZUNANJOST	ENGAGE	ADVANCE	EVOLVE
48 cm (19") alu platišča	S	S	S
51 cm (20") alu platišča	-	-	O
Avtomatski LED žarometi	S	S	S
LED dnevne luči s funkcijo "follow me home"	S	S	S
LED sprednje in zadnje meglenke	-	S	S
LED zavorna luč	S	S	S
Avtomatsko upravljanje dolgih luči	S	S	S
LED sprednji prilagodljivi žarometi s samodejno nastavitvijo višine	-	-	S
Kromiran okenski okvir	-	S	S
Električno nastavljiva, poklopljiva in ogrevana zunanja ogledala	S	S	S
Shark antena	S	S	S
e-4ORCE oznaka (samo za e-4ORCE različico)	-	S	S
Zatemnjena zadnja stekla	-	S	S
Dinamični smerokazi (spredaj in zadaj)	-	-	S
Električno odpiranje panoramske strehe	-	-	S
Električno odpiranje prtljažnih vrat	-	S	S

## TEHNOLOGIJA

## ENGAGE

## ADVANCE

## EVOLVE

TEHNOLOGIJA	ENGAGE	ADVANCE	EVOLVE
31 cm (12,3") TFT zaslon z navigacijo	S	S	S
Povezljivost z Apple Carplay (brežžično) in Android Auto (žično)	S	S	S
Brezžični polnilec za mobilne naprave	-	S	S
AVM 360° sistem kamer za parkiranje in pogled okrog vozila s sistemom za prepoznavanje premikajočih se predmetov	-	S	S
Notranje vzratno ogledalo brez okvirja s samodejno zatemnitvijo	S	S	-
Inteligentno vzratno ogledalo	-	-	S
Inteligentni ključ	S	S	S
Inteligentni ključ s spominsko funkcijo	-	-	S
e-Pedal	S	S	S
Head Up zaslon	-	-	S
ProPILOT Park Assist	-	-	S

## POLNJENJE

## ENGAGE

## ADVANCE

## EVOLVE

POLNJENJE	ENGAGE	ADVANCE	EVOLVE
EVSE Mode 2 10A kabel za polnjenje	S	S	S
Mode 3 32A kabel za polnjenje	S	S	S
7,4 kW vgrajeni polnilec	S	S	S
22 kW vgrajeni polnilec	O	O	O
Ogrevalni sistem s toplotno črpalko	S	S	S



## e-4ORCE



### NISSANOVA NOVA TEHNOLOGIJA ŠTIRIKOLESNEGA POGONA Z DVEMA MOTORJEMA

Tehnologija e-4ORCE je opremljena z dvema motorjema, ki prenašata moč na obe osi hkrati, kar zagotavlja več navora in takojšnji pospešek. Neodvisna motorja ARIYA intuitivno sledita vozniku in mu omogočata, da zavija v ovinkih s popolnim nadzorom. Zaradi nizkega težišča, porazdelitve teže in tehnologije štirikolesnega pogona je ARIYA varna za vožnjo v vseh podnebnih razmerah.



### DRIVE MODE – RAZLIČNI NAČINI VOŽNJE

Na voljo so 3 načini vožnje: STANDARD, ECO, SPORT, pri e-4ORCE pa je na voljo še dodatni način vožnje: SNOW. Poleg tega je možno izbrati tudi način B MODE (način zaviranja). Ta način vožnje izboljša regeneracijo zavor, kar zagotavlja polnjenje baterije brez zmanjšanja zmogljivosti.

### E-PEDAL STEP

Preklopite na vožnjo z enim pedalom z e-PEDAL! Samo pritisnite pedal za pospeševanje in ga spustite za upočasnitev. Vožnja z enim pedalom je zelo zabavna – in omogoča veliko lažji, bolj intuitiven in sproščujoč način vožnje.



### PROJICIRNI (HEAD-UP) ZASLON 27 CM (10,8")

Uporablja 1 projektor, 2 ogledali in tehnologijo Lumix Camera za projiciranje informacij neposredno na vetrobransko steklo v višini oči.

### 31 CM (12,3") POPOLNOMA DIGITALNI TFT ZASLON NA ARMATURNI PLOŠČI

Intuitiven in lahko razumljiv dizajn, popolna digitalna izkušnja vožnje. Več samozavesti na cesti, z vsemi informacijami na doseg roke.



### 31 CM (12,3") SREDINSKI ZASLON NA DOTIK

- Apple CarPlay in Android Auto,
- Več profilov s shranjenimi nastavitvami,
- Vrhunska navigacija s prometnimi podatki v živo, informacijami o prometnih kamerah, inteligentnim načrtovalcem poti.

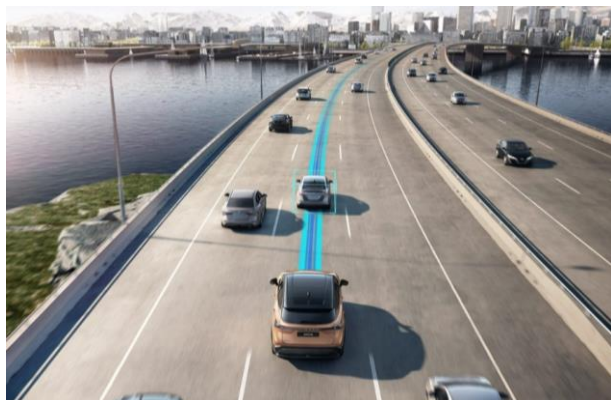
### 360 STOPINJSKA PARKIRNA KAMERA

Štiri kamere prikazujejo virtualno 360° sestavljeno sliko od zgoraj in lahko zaznavajo predmete, ki se gibljejo okoli vozila.



#### INTELIGENTNO VZ RATNO OGLEDALO

Če karkoli ovira pogled v vzratnem ogledalu, lahko preklopite na vgrajeni LCD zaslon, ki prikazuje sliko vzratne kamere.

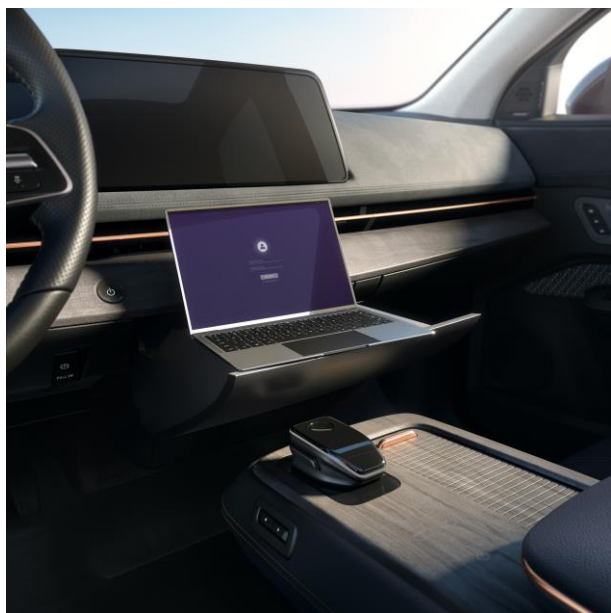


#### PROPILOT + NAVI-LINK

Sistem sledi prometnemu toku, vam pomaga ostati na voznem pasu in uporablja sistem kartiranja za predvidevanje izvozov in ovinkov.

#### PROPILOT PARK

Parkirajte samo s pritiskom na gumb ProPILOT Park. Nissan ARIYA prevzame krmiljenje, pospeševanje, zaviranje in prestavljanje.



#### ELEKTRIČNO ZLOŽLJIV OSREDNJI PREDAL ZA SHRANJEVANJE

Inovativna zasnova izvlečnega predala spremeni kabino v mobilni delovni prostor. Spodaj je globoka enota za shranjevanje osebnih stvari.

#### NOV INTELIGENTNI KLJUČ

ARIYA samodejno odklene vozilo, ko se voznik približa ključu manj kot 1 meter, in samodejno zapre, ko se voznik od vozila odmakne najmanj 1,8 metra. Funkcija pomnilnika: ključ lahko shrani različne nastavitve, kot so položaj volana, konfiguracija sedeža in nastavitve stranskih ogledal.



#### POLNILEC ZA BREŽIČNI TELEFON

Preprosto položite pametni telefon na brezžično polnilno postajo in ARIYA naredi ostalo. 4 priključki USB za napajanje vseh vaših naprav.



63 kWh 2WD

87 kWh 2WD

87 kWh e-4ORCE

Tip karoserije	Električni 5-vratni SUV		
Število sedežev	5		
Vrsta pogona	2WD (pogon na prednja kolesa)	AWD (e-4ORCE, pogon na vsa štiri kolesa)	
Tip električnega motorja	External Excitation Synchronous Motor (EESM)		
Največja moč (kW/KM)	160 Kw/214 KM	178 Kw/238 KM	225 Kw/301 KM
Največji navor (Nm)	300 Nm	300 Nm	600 Nm
Vrsta baterije	Litij-ionska		
Upravljanje temperature baterije	<b>Aktivno toplotno upravljanje (ogrevanje/hlajenje s tekočino)</b> Sistem za ogrevanje baterije se samodejno aktivira na začetku in izklopi ob koncu hitrega polnjenja in s tem še izboljša učinkovitost polnjenja. Stranke lahko pred polnjenjem tudi ročno vklopijo ogrevalni sistem in s tem zagotovijo, da je baterija pred polnjenjem že na optimalni temperaturi. Hladilni sistem akumulatorja je samodejen in je le redko potrebno posegati ročno.		
Kapaciteta baterija (bruto)	66 kWh	91 kWh	91 kWh
Kapaciteta baterija (neto)	63 kWh	87 kWh	87 kWh
Vrsta priključka za polnjenje	CCS tip 2		
Zmogljivost vgrajenega polnilnika (AC)	7.4 kW (22 kW opcjsko)		
AC čas polnjenja 10%-100% na hišni vtičnici 2,3 kW	34,5 h	48 h	
AC čas polnjenja 10%-100% na polnilnicah 7,4 kW	10 h	13,5 h	
AC čas polnjenja 10%-100% na polnilnicah 22kW	3,5 h	5 h	
Zmogljivost polnjenja (DC) kW	130 kW		
DC čas polnjenja 0%-80% (50KW QC)	65 min	90 min	90 min
DC čas polnjenja 0%-80% (130KW QC)	35 min	40 min	40 min
Prednje vzmetenje	MacPherson neodvisno vzmetenje koles		
Zadnje vzmetenje	Neodvisno Multi-Link vzmetenje		
Zavore spredaj / Zavore zadaj	Diski		
Velikost kolesnega obroča	19 x 7.5 J, O/S 40mm / 20 x 8.0 J, O/S 45mm		
Velikost pnevmatike	235/55R19 / 255/45R20		
Lastna teža	1.945 kg	2.089 kg	2.218 kg
Skupna dovoljena masa vozila	2.405 kg	2.535 kg	2.665 kg
Največja teža vlečenega vozila/zavorno	750 kg	750 kg	1.500 kg
Poraba električne energije, kombinirana	17.6 kWh/100km	18.1 kWh/100km	19.7 kWh/100km
Doseg (WLTP), kombiniran	404 km	536 km	515 km
CO2 emisije	0 g/km		
Največja hitrost	160 km/h	160 km/h	200 km/h
Pospešek 0-100 km/h	7.5 sec	7.6 sec	5.7 sec



- A: Medosna razdalja 2.775 mm
- B: Dolžina 4.595 mm
- C: Višina 1.660 mm
- D: Širina (s poklopljenimi ogledali) 1.850 mm



Velikost prtljavnika 2WD: 468 l  
 Velikost prtljavnika e-4ORCE: 415 l



**Grand Automotive Adriatic d.o.o, uvoznik vozil.**

#### **TOVARNIŠKA GARANCIJA**

Garancija znaša 3 leta ali 100.000 prevoženih kilometrov.

Garancija za prerjavenje znaša 12 let.

5 let ali 100.000 kilometrov garancije na električne komponente.

Vse prodajne cene (MPC = maloprodajne cene) so neobvezujoče priporočene redne cene in vključujejo 22% DDV.

Podrobne informacije o cenah in ponudbi lahko pridobite pri pooblaščenih prodajalcih Nissan.

Veljavnost cenika in seznama opreme za NISSAN ARIYA je od datuma izdaje do preklica oz. do izdaje novega cenika. Nissan Slovenija si pridržuje pravico do morebitnih sprememb informacij, ki so podane v ceniku in tehničnih podatkih brez predhodne najave. Slike so simbolične.

[www.nissan.si](http://www.nissan.si)

**JANUAR 2024**