

LYNK & CO



02

02



Sporočilo za javnost 03

Galerija slik 03

Značilnosti vozila 08

Trajnost 15

Vprašanja in odgovori 17

Pregled dejstev 20

Kontakti 27

Sporočilo za javnost

Popolnoma električni model 02, ki razkriva drzno novo obdobje, združuje inovativno obliko, napredno tehnologijo in izjemen 445-kilometrski doseg. To je prva globalna predstavitev novega modela podjetja Lynk & Co, ki je nastal v sodelovanju z njegovo skupnostjo.

Göteborg, Švedska [11. oktobra 2024]: Družba Lynk & Co, ki se ukvarja z mobilnostjo, s ponosom predstavlja svoje prvo baterijsko električno vozilo, povsem novega 02 za Evropo, ki je na Kitajskem poimenovan Z20.

Osupljiva družinska petvratna električna vozila poudarjajo uporabniško izkušnjo in napredno programsko opremo ter zagotavljajo izključno električni doseg do 445 km. Popolnoma novi model 02 predstavlja naslednje poglavje strateške širitve in razvoja podjetja Lynk & Co, ki vstopa na trg električnih vozil v Evropi.

Lynk & Co predstavi popolnoma električno vozilo 02. Njihov prvi električni avtomobil za Evropo ima 445 km dosega in vrhunsko opremo.

Popolnoma nov model 02 predstavlja naslednjo fazo podjetja Lynk & Co.“ pravi Nicolas Lopez Appelgren, izvršni direktor podjetja Lynk & Co International. **Širimo svoj poslovni model, povečujemo portfelj izdelkov in vstopamo na nove trge. Te strateški koraki poudarjajo zavezanost podjetja Lynk & Co. izbiro, prilagodljivost in dostop za naše stranke“.**

Popolnoma novi model Lynk & Co 02 predstavlja izjemen doseg in edinstven občutek za zabavo, saj združuje elegantno in osupljivo zunanost z naprednim digitalnim kokpitom in uporabniku prijazno notranjostjo, izdelano iz recikliranih materialov. Z impresivnim električnim dosegom do 445 km, vrhunskimi varnostnimi funkcijami in inovativnimi možnostmi souporabe avtomobila 02 pomeni novo obdobje za podjetje, ki vstopa na trg električnih vozil v Evropi.

Popolnoma novi model 02, ki je nastal v globalnem oblikovalskem studiu Lynk & Co. v Göteborgu, je nastal na podlagi prvega sodelovanja med strankami 01 priključnega hibridnega SUV in notranjimi oblikovalskimi in inženirskimi ekipami znamke. Stranke so pomembno vplivale na značaj novega avtomobila, saj so prispevale več kot 6.000 sporočil o najbolj zaželenih funkcijah prek funkcije Co:lab - ene od aplikacij Lynk & Co v avtomobilu, ki uporabnikom omogoča digitalno posredovanje povratnih informacij iz notranjosti avtomobila 01.

Lynk & Co 02 bo na voljo v Sloveniji v prvem četrtletju leta 2025, cene pa se začnejo pri 35.495 EUR.

LYNK&CO

Galerija slik



LYNK&CO





WE DO THINGS DIFFERENTLY



LYNK&CO

02



**Značilnosti
vozila**



LYNK & CO



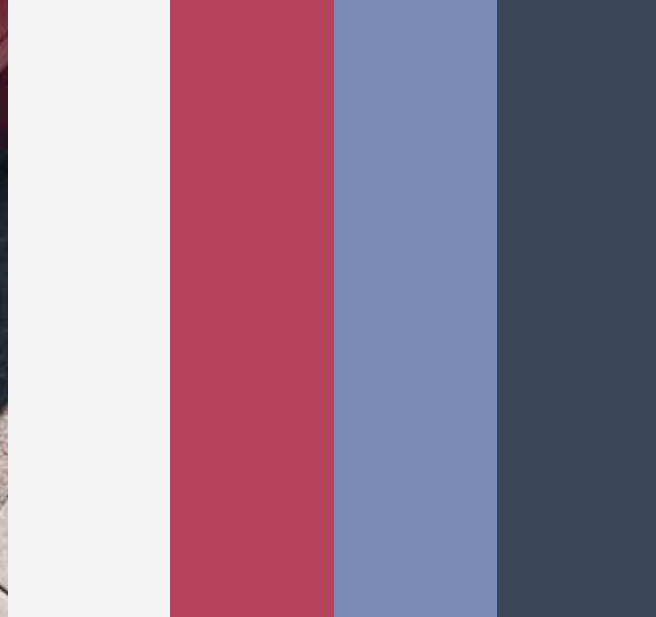
LYNK & CO

Najsodobnejše funkcije in trajnostno oblikovanje

Popolnoma nova naprava Lynk & Co 02 je zasnovana z uporabniško usmerjenimi funkcijami, ki dajejo prednost napredni tehnologiji, osebni udobju, povezljivosti 5G, dvojnemu brezžičnemu polnilniku in pametnim rešitvam za shranjevanje, kar neposredno ustreza sodobnim potrebam.

Vozilo 02, narejeno na Geelyjevi platformi SEA (Sustainable Experience Architecture), se ponaša s 66 kWh litij-ionsko baterijo NMC, ki omogoča do 445 km brezemisijске vožnje z enim polnjenjem. S 150 kW polnilnikom za enosmerni tok se lahko baterija z 10 % na 80 % napolni v samo 30 minutah, zato je idealen tako za kratke kot dolge vožnje.

Na voljo sta dve različici: Lynk & Co 02 Core stane od 35.495 EUR dalje in ima napreden digitalni kokpit, elegantno notranjost iz recikliranih materialov ter daljinsko klimatsko napravo. Varianta 02 More, ki se začne pri 39.495 EUR, vključuje 22kW vgrajeni polnilnik, zvočnike Harman Kardon, 20-palčna kolesa in 360-stopinjsko kamero.

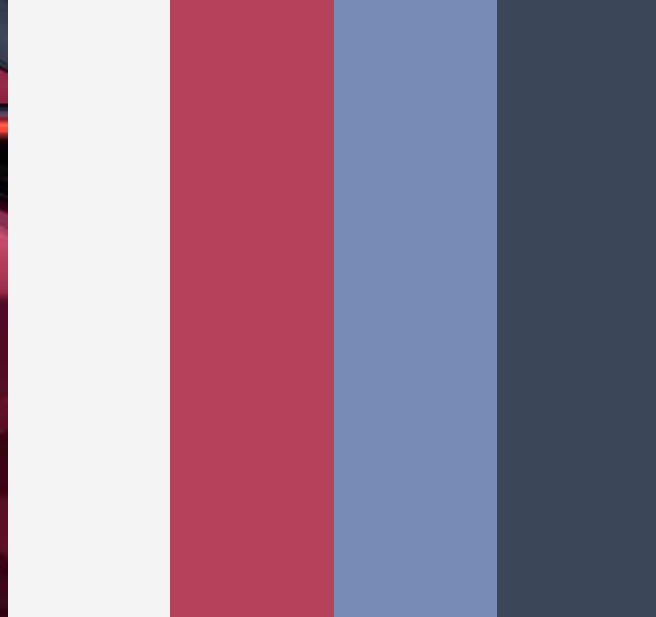


Pojavnost na cesti: Drzno oblikovanje in energične animacije

Zunanjo obliko modela Lynk & Co 02 zaznamujejo drzne, sodobne linije in dinamična silhueta, ki posebejajo elegantno in sodobno estetiko. Spredaj so značilni LED žarometi in dnevne luči Lynk & Co, ki projicirajo visokoenergijske animacije „dobrodošli“ in „nasvidenje“. Mreža hladilnika je minimalistična in predstavlja elegantno tehnološko območje, ki poudarja popolnoma električni pogon modela 02. Čvrsta oblikovna linija iz koncepta znamke „The Next Day“ poteka čez sprednji del vozila kot snop svetlobe in nežno vodi pogled navzdol po boku kupejevskega križanca.

Spodnji del vozila ima tehnični videz s sijajno črno aktivno zaslonko spredaj, bočno oblogo v višini tal, futurističnimi platišči in mogočnimi kolesnimi loki. Nasprotno pa zgornji del izžareva mehkejši, na človeka osredotočen občutek z elegantno zoženim zadkom, ki ustvarja dinamičen profil in poudarja, da je Lynk & Co 02 več kot le kupe. Zadnji spojler ne izboljšuje le aerodinamike, temveč se v njem nahajajo tudi zadnje luči.





Zabavne funkcije in vznemirljive nove barve

V sodelovanju s strankami podjetja Lynk & Co je model O2 poln zabave in pustolovščin ter vsebuje elemente presenečenja. Če odprete loputo za električno polnjenje, se pokaže spodbudno sporočilo „We've got the power!“ (Imamo moč), medtem ko se ob dvigu pokrova motorja pojavi napis „Nope, No Engine Here“ (Ne, tu ni motorja).

Še ena zabavna funkcija, ki je bila razvita kot odziv na želje skupnosti Lynk & Co, je „Hey Honk“ (Hej hupa). Ta novi prilagodljivi zvok vozila prinaša vrsto prijaznih opozoril, ki sodelujejo s pešci in drugimi udeleženci v prometu. V resničnih testih so pešci ugotovili, da je sistem boljša alternativa tipičnemu zastrašujočemu zvoku sirene. Tradicionalni zvočni signal ostaja na voljo v obeh različicah modela O2 kot standardna oprema.

Popolnoma novi model O2 je na voljo v številnih novih zanimivih barvah. Med njimi so kristalno bela, siva mreža in kozmično modra - temno modra z vijoličastimi podtoni, ki jo je navdihnil metaverse, saj spominja na futuristično, digitalno in električno bistvo. Poleg tega je Techno Magenta presenetljiva barva, ki pooseblja futuristično estetiko in združuje živo rdečo osnovo s subtilnimi magenta podtoni. Ta edinstvena mešanica ne ustvarja le privlačne vizualne privlačnosti, temveč vzbuja tudi občutek energije in inovativnosti. Vsi modeli bodo imeli črno streho z visokim sijajem brez doplačila za kovinsko barvo.

Dinamična notranja oprema in elegantno oblikovanje



Notranja zasnova Lynk & Co uvaja novo paleto barv, materialov in obdelav, ki ustvarjajo vsestransko in zanimivo izkušnjo v kabini za vse uporabnike. Ko voznik odpre vrata, se na panelu vrat pojavi pozdravno sporočilo „Drive safe“ (Vozite varno). Ko dvignete naslon za roke, se pojavi napis "Lynk & Co Design, Göteborg, Sweden".

V kabini je dvoplastna instrumentna plošča pomaknjena naprej, da se poveča občutek prostornosti v O2. Tekoča linija na vrhu plošče spominja na letalsko krilo, ki gladko prehaja v vrata. Ovalni volan, ki ga navdihuje letalo, nadaljuje „aerodramatični“ motiv zunanosti v notranjosti.

Notranjost je zasnovana v dveh motivih: povsem nov model Lynk & Co O2 More ima motiv Vibe iz mestnega središča z barvama Black Ocean in Stone Grey, ki ju poudarjajo limonasto rumeni poudarki. Tema modela Core se imenuje 'The Club' in uporablja reciklirane materiale z barvami Ocean Black in Urban Blue, ki jih poudarjajo živahni oranžni poudarki. Prosojni materiali in črtasti pokrovi vrat dodajajo zabavnost in prefinjenost.

V notranjosti vozila vozniki bodo odkrili tudi nove pametne rešitve za shranjevanje. Prilagodljiv, odstranljiv modul za shranjevanje z ločenimi predali med sprednjima sedežema je izdelan iz prosojnega obarvanega materiala, ki so ga navdihnili elementi oblikovanja izdelka. V prtljažniku je na voljo priročnih 15 litrov prostora za shranjevanje, v prtljažniku pa 10 litrov z dovolj prostora za prtljago. Ko so zadnji sedeži zloženi, je mogoče za njimi shraniti pokrov prtljažnika, kar je priročno za velike predmete.



Digitalna duša s povezanim udobjem

Programska oprema v kabini daje prednost spominom pred funkcijami, zato lahko ustvari večnamensko okolje za voznike in potnike. O2 je na voljo s povezljivostjo 5G in dvojnim brezžičnim polnilnikom za telefon, kar odraža resnično digitalno dušo kupejevskega križanca.

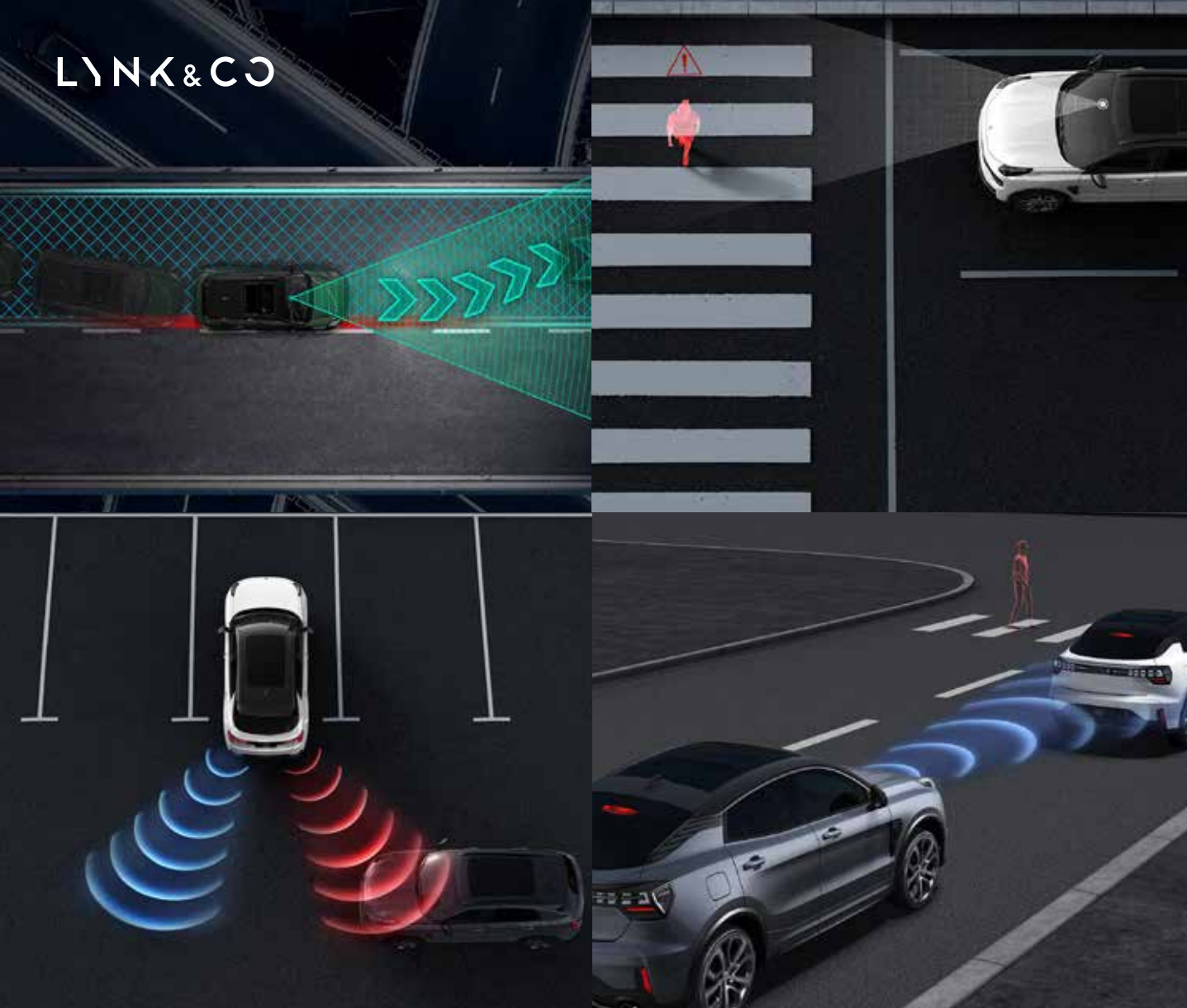
Sistem digitalne pilotske kabine je razvil ECARX, poganja pa ga tretja generacija Qualcomm Snapdragon SA8155p SoC. Zagotavlja zmogljivosti obdelave naslednje ravni za uporabniško izkušnjo z zelo odzivnim delovanjem.

Neskončna luč je izjemna novost, ki ustvarja učinek neskončnega svetlobnega tunela in povečuje občutek prostornosti.

S štirimi različnimi nastavitvami razpoloženja - ognjemet, Zahodna obala, ljubezen na mesečini in Neo City - omogoča uporabnikom, da s pomočjo svetlobe in zvoka ustvarijo popolno okolje.

Kot odgovor na zahteve uporabnikov je v vozilu na voljo daljinska klimatska naprava in nova kamera Journey, ki uporabnikom omogoča snemanje selfijev ali skupinskih fotografij neposredno iz vzratnega ogledala, da lahko na potovanjih zajemajo spomine. Poleg tega ima O2 ogrevan volan in ogrevane sprednje sedeže z električnim pomnilnikom, ki so bili stanjšani, da bi povečali prostor v kabini brez ogrožanja varnosti ali udobja.





Varnost s slogom

Pri zasnovi vozila Lynk & Co O2 je varnost na prvem mestu, kar je poudarjeno z obsežnim naborom najsodobnejših tehnologij. Popolnoma novi O2 vključuje napredne sisteme za pomoč vozniku (ADAS) z 21 integriranimi aktivnimi in pasivnimi varnostnimi funkcijami, vključno s sistemom za opozarjanje na prečni promet spredaj (FCTA), sistemom za pomoč pri izogibanju (EMA), sistemom za opozarjanje na prečni promet zadaj (RCTA), sistemom za opozarjanje na trk zadaj (RCW) in inteligentnim tempomatom (ICC).

LYNK&CO

Trajnost



Občutek je dober, ko delaš dobro

FOR ____
IMPACT

V družbi Lynk & Co trajnost pomeni preoblikovanje avtomobilske industrije in sprejetje pravih ukrepov za izboljšanje mobilnosti za vse. Lynk & Co vsako leto naroči temeljito oceno življenjskega cikla, da bi izmeril in čim bolj zmanjšal svoj vpliv na okolje. Vsaka odločitev, od uporabljenih materialov do načina napajanja objektov, prispeva k našemu načrtu za svetlejšo in pravičnejšo prihodnost.

Popolnoma novi model 02 je izdelan iz 100 % obnovljive električne energije, ki se poleg proizvodnih obratov uporablja tudi v vseh pisarnah in klubih Lynk & Co po vsem svetu. Klubi Lynk & Co še naprej služijo kot središča za trajnostno življenje, saj ponujajo izbrane trajnostne in navdihujoče izdelke neodvisnih partnerskih blagovnih znamk ter spodbujajo skupnosti, ki se posvečajo trajnostnim praksam.

Odločitev za uporabo tehnologije veriženja blokov je družbi Lynk & Co poleg uvedbe sistema 02 omogočila tudi izboljšanje sledljivosti materialov njenih visokonapetostnih baterij. Družba Lynk & Co si bo prizadevala tudi podaljšati življenjsko dobo baterije z obnovo, popravilom ali v skrajnem primeru z zagotovitvijo vrhunskega recikliranja baterij prek tretje osebe, da bi zagotovila trajnost v celotni dobavni verigi.

Družba Lynk & Co želi do leta 2030 v vsa svoja vozila vgraditi vsaj 50 % trajnostnih materialov, splošni cilj pa je zmanjšati odtis CO₂ v življenjskem ciklu avtomobilov Lynk & Co za 50 % in do leta 20 doseči ničelne neto emisije v celotnem podjetju. Lynk & Co vidi svetlo prihodnost mobilnosti, v kateri prevoz ne pomeni le prevoza od točke A do točke B, temveč je del brezhibnega, trajnostnega in vključujočega potovanja.

LYNK&CO



Q&A



Nicolas Lopez Appelgren
Chief Executive Officer, LYNK & Co Internacional

Kaj je navdihnilo drzno, sodobno in dinamično oblikovalsko filozofijo podjetja Lynk & Co O2?

Druga generacija oblikovalskega jezika podjetja Lynk & Co Design je zaživela v konceptnem vozilu Next Day. Dizajn O2 je novi oblikovalski jezik, ki se je začel proizvajati - preoblikovan v nekaj edinstvenega na trgu. Gre za novo vrsto avtomobila, čezmejno oblikovanje, drzno in dinamično, a hkrati zelo prostorno in praktično. Navdih smo črpali iz mode, tehnologije in arhitekture, da bi utelešali mestni duh 'feel electric'. V središču vsega, kar počnemo v Lynk & Co, je preprostost, odprtost in brezčasnost.

Kako so povratne informacije uporabnikov vplivale na zasnovo vozila Lynk & Co O2 in kako pričakujete, da bodo te spremembe izboljšale uporabniško izkušnjo, ko bodo ljudje odkrili to vozilo?

Zagotovo je bilo tako. Naši uporabniki so zelo oblikovalsko ozaveščeni in imajo visoke zahteve glede kakovosti in vrhunske izkušnje. Zato oblikovanje tega avtomobila odraža brezčasnost in kakovost, ki traja. Poleg tega pa so zabava, navdušenje in sodelovanje bistvo duha podjetja Lynk & Co. Ko smo od voznikov O1 slišali, da si želijo več igrive tehnologije, je naša oblikovalska ekipa skočila na to in že od samega začetka v model O2 vpletla elemente, ki so jih navdihnili kupci in so igrivi, kot so prilagodljiv zvok 'Hey Honk' ter optimistična sporočila pod pokrovom motorja in polnilno loputo, ki prinašajo kanček veselja v dele avtomobila, ki so običajno preprosti, ter dodajajo pridih zabave, za katerega upamo, da bo vsaka vožnja prijetnejša tako za voznike kot potnike.

Ali lahko podrobneje predstavite filozofijo oblikovanja živahnih poudarkov in dinamične notranjosti vozila Lynk & Co O2 ter kako se ujema s prihodnjimi trendi na področju mobilnosti?

Notranjost O2 uteleša našo vizijo prihodnosti, v kateri se oblikovanje brezhibno združuje s funkcionalnostjo in trajnostjo. Skrbno smo izbrali materiale, ki ne le zmanjšujejo vpliv na okolje, temveč tudi izboljšujejo izkušnjo vožnje. Drzna uporaba barv in tekstur odraža energijo in individualnost naših strank, hkrati pa ohranja čisto, minimalistično estetiko. Želeli smo, da bi bila kabina prostor, ki je hkrati najsodobnejši in udoben, na katerega so vplivala svetovna gibanja v arhitekturi in modi ter razvijajoči se življenjski slog mestnih prebivalcev. Rezultat tega pristopa je okolje, ki je brezčasno, a hkrati napredno, s poudarkom na trajnosti, prilagodljivosti in eleganci.



Q&A with Stefan Rosen

President of Lynk & Co Design

Što je nadahnulo odvažnu, modernu i dinamičnu filozofiju dizajna Lynk & Co O2?

Dizajnerski jezik druge generacije Lynk & Co Designa zaživio je u konceptnom automobilu Next Day. Dizajn O2 novi je dizajnerski jezik pušten u proizvodnju - pretvoren u nešto jedinstveno na tržištu. To je novi tip automobila, bezgraničnog dizajna, odvažan i dinamičan, ali vrlo prostran i praktičan. Inspiraciju smo crpili iz mode, tehnologije i arhitekture kako bismo utjelovili urbani duh 'feel electric.' U središtu svega što radimo u Lynk & Co, su jednostavnost, otvorenost i bezvremenost.

Kako su povratne informacije potrošača oblikovale dizajn Lynk & Co O2 i kako očekujete da će ove promjene poboljšati korisničko iskustvo dok ljudi otkrivaju vozilo?

Naši korisnici imaju vrlo visoku svijest o dizajnu i stoga visoke zahtjeve za kvalitetom i vrhunskim iskustvom. Zato dizajn ovog vozila odražava bezvremenost i kvalitetu koja traje. A onda imamo zabavu, uzbuđenje i suradnju koji su u srcu duha Lynk & Co. Kad smo od vozača O1 čuli da žele razigraniju tehnologiju, naš dizajnerski tim je skočio na nju, utkavši elemente inspirirane kupcima i razigrane elemente u O2 od samog početka, poput prilagodljivog zvuka 'Hey Honk' i optimističnih poruka ispod haube i otvor za punjenje unosi malo radosti u dijelove vozila koji su obično jednostavni, dodajući dašak zabave za koji se nadamo da će svaku vožnju učiniti ugodnijom i za vozače i za putnike.

Možete li razraditi filozofiju dizajna koja stoji iza živopisnih detalja i dinamične unutrašnjosti Lynk & Co O2 i kako se usklađuje s budućim trendovima u mobilnosti?

Interijer modela O2 utjelovljuje našu viziju budućnosti, gdje se dizajn besprijekorno stapa s funkcionalnošću i održivošću. Pažljivo smo odabrali materijale koji ne samo da smanjuju utjecaj na okoliš, već i poboljšavaju iskustvo vožnje. Odvažna upotreba boja i tekstura odražava energiju i individualnost naših kupaca, dok zadržava čistu, minimalističku estetiku. Htjeli smo da kabina bude prostor koji je i vrhunski i udoban, pod utjecajem svjetskih kretanja u arhitekturi i modi, te evoluiranog načina života urbanih stanovnika. Ovaj pristup rezultira okruženjem koje djeluje bezvremeno, ali progresivno, s naglaskom na trajnost, prilagodljivost i fleksibilnost.

LYNK&CO

Pregled dejstev



Dejstva



Šasija in platišča

Dimenzije: dolžina: 4,46 m, širina: 1,84 m, višina: 1,57 m.

Platišča in pnevmatike: različica Core ima 19-palčna platišča s pnevmatikami 235/50 R19. Različica More ima večja platišča, 20-palčna, ter širše in nižje profilne pnevmatike dimenzije 245/45 R20.

Šasija: vrhunska SEA (Sustainable Experience Architecture) platforma, namenjena električnim vozilom.

Vzmetenje: McPherson spredaj in multi-link zadaj.

Medosna razdalja: dolžina: 2,75 m; razdalja med osema: 1,6 m.

Zmogljivosti

Moč in navor: 343 Nm z največjo močjo 200 kW (272 KM).

Vozni načini: ECO, Comfort, Sport in Individual.

Pospešek: 0-100 km/h v 5,5 sekunde.

Vlečna zmogljivost: 1600 kg.

Baterija in polnjenje

Tip in zmogljivost: baterijski sklop NMC z zmogljivostjo 66kWh.

Doseg: Največji doseg je 435 km za različico Core in 445 km za različico More po standardu WLTP. Kljub vgradnji večjih 20-palčnih platišč ima različica More

zaradi aktivne lopute rešetke in toplotne črpalke večji doseg.

Onboard polnjenje: 11kW vgrajeni polnilnik (OBC) v različici Core, 22kW v različici More

Hitrost polnjenja doma (AC/ izmenični tok): Od 100 % do 100 % je 7,5 ure v osnovni različici core in 4,5 ure v različici More.

Hitrost hitrega polnjenja (DC/ enosmerni tok): Približno 30 minut od 10 % do 80 % zmogljivosti baterije.

Sistem za rekuperacijo zavorne energije: Baterija se nekoliko napolni vsakič, ko upočasnite vožnjo.

Kabel: Priložen je kabel „Mode 3“ za polnjenje iz stenske škatle (t.i. wall box).

Dejstva



Pomoč vozniku

Pomoč pri parkiranju: Senzorji spredaj in zadaj ter kamera za vzvratno vožnjo pri različici Core in 360-stopinjska kamera pri različici More omogočajo varnejše manevriranje in parkiranje v tesnem prostoru.

Elektronski nadzor stabilnosti (ESC) in nadzor stabilnosti in vleke (STC): Prepoznavanje in zmanjševanje izgube oprijema in drugih potencialno nevarnih situacij. Pomoč pri stabilnosti prikolice: izboljša stabilnost prikolice pri vleki.

Aktivni nadzor nagibanja (AYC): Zmanjšuje tveganje zdrsa.

Dinamično vektoriranje navora: Agilne volanske lastnosti s hitrimi odzivi na krmilne sunke pri hitrostih od 15 do 170 km/h.

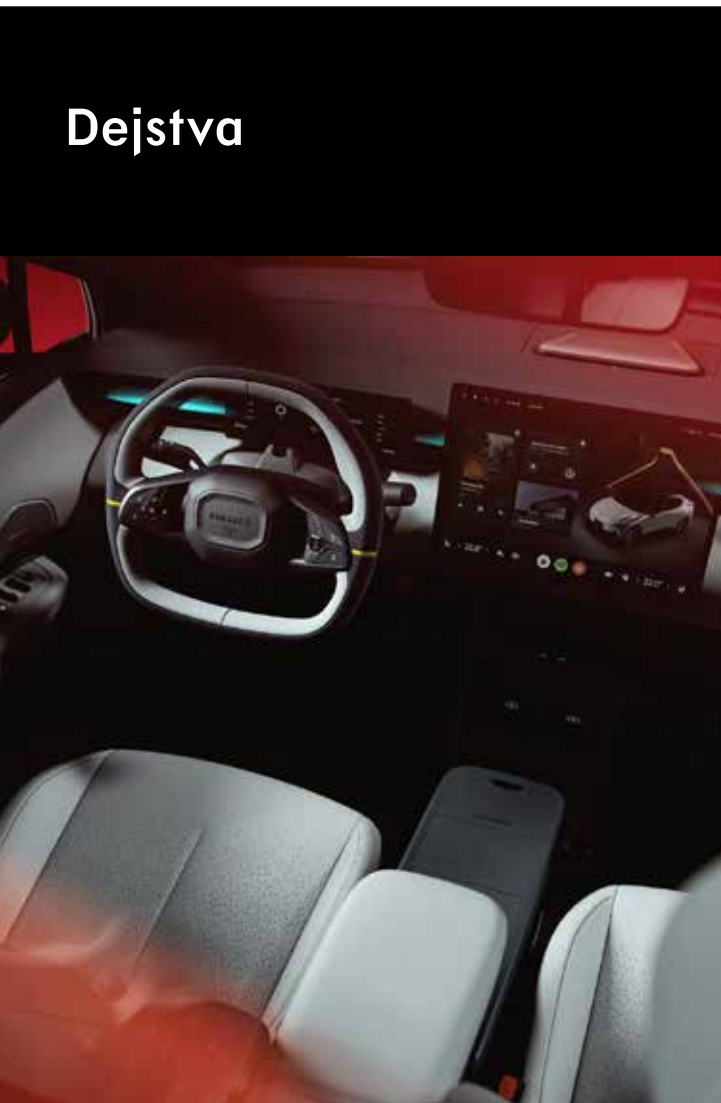
Zaščita proti prevračanju vozila (ARP): Zmanjšanje tveganja prevrnitve s samodejnim zmanjšanjem hitrosti vozila (z uporabo zavorne sile na enem ali več kolesih) ali z zmanjšanjem moči motorja, dokler vozilo ponovno ne pridobi stabilnosti.

Pomoč: Celovit nabor naprednih sistemov za pomoč vozniku (ADAS) z 21 integriranimi aktivnimi in pasivnimi sistemi.

Sistemi:

1. Samodejno zaviranje v sili (AEB)
2. Asistent za samodejno menjavo voznega pasu (ALCA) z zaznavanjem mrtvega kota
3. Nadzor zaviranja v ovinku (CBC)
4. Sprednja podpora za zmanjšanje trka (CMSF)
5. Podpora za učinkovitost voznika (DPS)
6. Dinamična podpora pri zaviranju (DBS)
7. Pomoč pri ohranjanju voznega pasu v sili
8. Pomoč pri izogibanju (EMA)
9. Opozorilo pred naletom naprej (FCW)
10. Pomoč pri sprednjem prečnem prometu (FCTA)
11. Nadzor spusta po klancu (HDC)
12. Pomoč pri speljevanju v klanec (HDA)
13. Inteligentni tempomat (ICC), vključno s prilagodljivim tempomatom (ACC)
14. Pomoč pri ohranjanju voznega pasu (LKA), pomoč pri umiku s prometnega pasu (LOA)
15. Inteligentni pomočnik za ohranjanje hitrosti (ISA)
16. Opozorilo na zapustitev voznega pasu (LOW) s funkcijo preprečevanja zapustitve voznega pasu (LOP)
17. Pomoč pri premiku s prometnega pasu
18. Opozorilo na trk zadaj/pomoč pri zmanjševanju trka zadaj (CMSR)
19. Opozorilo na prečni promet zadaj (RCTA)
20. Informacije o tlaku v pnevmatikah in opozorilo
21. Prepoznavanje prometnih znakov (TSR)

Dejstva



Uporabniku prijazne funkcije

Vstop brez ključa: Ključ na daljavo omogoča odklepanje O2, ko primete ročaj vrat. Ob odhodu se vozilo zaklene samo.

Face ID: Prijava v račun Lynk & Co in prilagojene nastavitve infozabavnega sistema z uporabo Face ID prek kamere na volanu.

Aplikacija na mobilnem telefonu: Uporabite aplikacijo Lynk & Co na pametnem telefonu kot daljinski upravljalnik za funkcije vozila, kot sta predklimatizacija in varnost.

Prepoznavna glasu: Tehnologija naravnega govora omogoča glasovne ukaze za pametni telefon, infozabavni sistem, navigacijo in klimatsko napravo.

Tipka za souporabo: V vozilu je vgrajena hitra tipka, ki uporabnika pripelje naravnost do aplikacije za souporabo na velikem osrednjem zaslonu.

Digitalni ključ: Omogoča souporabo avtomobila in lastniku omogoča, da avtomobil deli s prijatelji, družino in širšo skupnostjo Lynk & Co.

Hey Honk: Nova vrsta prilagodljivega zvoka vozila za interakcijo s pešči.

Skupna raba energije: Funkcija Vehicle-to-load (V2L) omogoča polnjenje zunanjih naprav, npr. električnih skuterjev, z uporabo polnilnega adapterja V2L.

Journey kamera: Vgrajena kamera v vzratnem ogledalu in povezava USB za kamero na armaturni plošči omogočata zajemanje trenutkov med potovanjem.

Ekosistem v oblaku: Digitalni sistem kokpita, ki ga je razvil ECARX, poganja 3. generacija procesorjev Qualcomm Snapdragon SoC z vrhunskimi zmogljivostmi obdelave za odzivno uporabniško izkušnjo v vozilu.

Prilagodljiva mikroklima: Popolnoma prilagodljiv sistem za nadzor kakovosti zraka, daljinsko prednastavljanje, zračni filter CN95 za odstranjevanje onesnaženega zraka, alergenov in virusov.

Informacijsko zabavna oprema in povezljivost

Integracija mobilne aplikacije: Brezhibna povezava s pametnimi telefoni za oddaljen dostop in nadzor.

Trgovina z aplikacijami v avtomobilu: Dostop do različnih aplikacij neposredno iz vmesnika vozila.

5G povezljivost: Dostop do hitrega interneta za boljše spletne funkcije.

Wi-Fi Hotspot: Zagotavlja dostop do interneta za naprave potnikov.

Velik osrednji zaslon: 15,4-palčni zaslon na dotik HD (High Definition) za navigacijo, medije in nastavitve vozila.

Osrednji voznikov zaslon: Prilagodljiv 10,2-palčni HD-zaslon za prikaz voznikovih informacij.

Visokokakovostni avdio sistem: 14 zvočnikov Harman Kardon z vrhunsko kakovostjo zvoka, ki poskrbijo za poglobljeno izkušnjo poslušanja.

Dvojni brezžični polnilec za telefon: Priročno polnjenje za več naprav.

Spletna navigacija: Vsebuje prometne informacije v realnem času, informacije o parkiranju in lokacije polnilnih mest.

Posodobitve OTA: Posodobitve po zraku za programske in varnostne izboljšave.

Sporočanje v elektronski predal: Neposredna povezava in storitev sporočanja v avtomobilu med družbo Lynk & Co in uporabniki za informacije, pomočnike in promocije.

Klic v sili: Funkcija samodejnega klica v sili v primeru nesreče.

Pomoč na cesti: Integrirana podpora za nujne primere na cesti.

Diagnostika na daljavo: Za proaktivno servisiranje in vzdrževanje.

Dejstva



Zunanje oblikovanje

Aerodramatično oblikovanje: Združuje izboljšano učinkovitost in zmogljivost vozila s presenetljivim videzom.

Značilni žarometi Lynk & Co: Z visokoenergijsko animacijo „dobrodošlice“ in „slovo“.

Ikonične zadnje luči: Vgrajene v zadnji spojler za prepoznaven videz.

Aktivna loputa motorne maske: dodatno poveča učinkovitost vozila Lynk & Co 02

Svetle barve: Štiri barvne izbire, ki ustrezajo individualnim željam: Crystal White, Grey Grid, Cosmic Blue ter Techno Magenta.

Vratna okna brez okvirja: Vrhunska in ekskluzivna funkcija s samodejnim zategovanjem.

Vgrajene kljuke vrat: Sodoben videz, ki se ujema z vrati in je v enaki barvi kot karoserija.

Električno pomična prtljažna vrata: Priročen dostop do 410-litrskega prtljažnika z enim samim pritiskom na gumb.

Dodaten odlagalni prostor: Dodaten 15-litrski prostor za shranjevanje pod sprednjim pokrovom motorja z zabavnim sporočilom 'No Engine Here.'

Varnostna luč za domačo uporabo: Za lažje iskanje garaže ali v temi ali osvetlitev poti do vrat.

Električno nastavljiva, ogrevana in zložljiva ogledala: Prilagodita se tako, da prikazujeta robnik, ko je vključena vzvratna prestava, in ju je mogoče nastaviti tako, da se samodejno zložita, ko je vozilo zaklenjeno.

Oblikovanje notranjosti

Sporočilo 'Drive safe': Pozdravno sporočilo, vtisnjeno na pokrovu vrat.

Prostornost: večja oddaljenost od glave in tanjši sedeži za bolj odprt občutek.

Barve brez kroma: Uporaba barve s kovinskim učinkom na sedežu, naslonu sedeža in volanu, ki je okolju prijazna.

Prelivni tekstilni vzorec: barvni oblikovalski elementi na sedežih iz recikliranega tekstila..

Različni slogi: Downtown Vibe združuje črni ocean v kombinaciji s kamnito sivo z limeta rumeno poudarjeno barvo, Club pa mešanico ocenasko črne in urbane modre z živahnim oranžnim poudarkom

Luč Infinity: Nastavljiva notranja osvetlitev za ustvarjanje zelenega vzdušja, ki ustreza različnim razpoloženjem - Fireworks, West Coast, Moonlight Love in Neo City.

Panoramsko strešno okno: Laminirana toplotna zaščita za večje udobje in neoviran pogled v nebo.

Ogrevani elementi: Ogrevanje volana in sprednjih sedežev

Električni pomik sedežev: sprednji sedeži s spominsko funkcijo za osebno udobje.

Pametno odlaganje: Odstranljive rešitve za shranjevanje za dodatno vsestranskost.

Enostaven izhod: Gumb na strani vrat sprosti ključavnico in nekoliko odpre vrata.

Dejstva



Motor in menjalnik

Core More

Tip motorja: Elektromotor, sinhron, nameščen na zadnji osi

• •

Menjalnik: Samodejni, 1-stopenjski

• •

Pogon: RWD, na zadnji osi

• •

Navor: 343Nm

• •

Moč motorja: 200 kW (272 KM)

• •

Največja hitrost: 180 km/h

• •

Pospešek 0-100: 5,5 s

• •

Krmiljenje

Core More

Tip: Električni servo volan

• •

Obračalni krog (m): 11m

• •

Baterija in polnjenje

Core More

Tip baterije: NCM

• •

Zmogljivost baterije: 66 kWh

• •

Napetost: 400V

• •

Možnost polnjenja z AC (izmeničnim) tokom (doma ali na javnih polnilnicah):

11 kW 22kW

Možnost polnjenja z DC (enosmernim) tokom (doma ali na javnih polnilnicah):

150 kW 150 kW

Dejstva



Poraba in doseg

	Core	More
Doseg (kombinirano):	435 km	445 km
Doseg (v naselju):	563 km	592 km
Skupna poraba električne energije (WLTP):	176 Wh/km	171 Wh/km
Poraba električne energije v naselju (WLTP):	136 WH/km	129 Wh/km
Emisije CO ₂ : 0 g/km	•	•

Dimenzije

	Core	More
Dolžina: 4.460 mm	•	•
Širina (z zloženimi ogledali): 1.845 mm	•	•
Višina: 1.573 mm	•	•
Medosna razdalja: 2.755 mm	•	•
Oddaljenost od tal (min, nenatovorjen): 191 mm	•	•
Oddaljenost od tal (min, natovorjen): 174 mm	•	•

Težine

	Core	More
Teža vozila: 11 kW	11 kW	11 kW
Največja dovoljena teža vozila:	2270 kg	2270 kg
Največja dovoljena teža vleke (z naletno zavoro): 1600 kg	•	•
Največja obremenitev strehe: 75 kg	•	•



LYNK & CO

Lynk & Co SEE
press@lynkco-see.com

**Kontakti
za medije**

LYNK & CO

lynkco-see.com

LYNK & CO

02

02