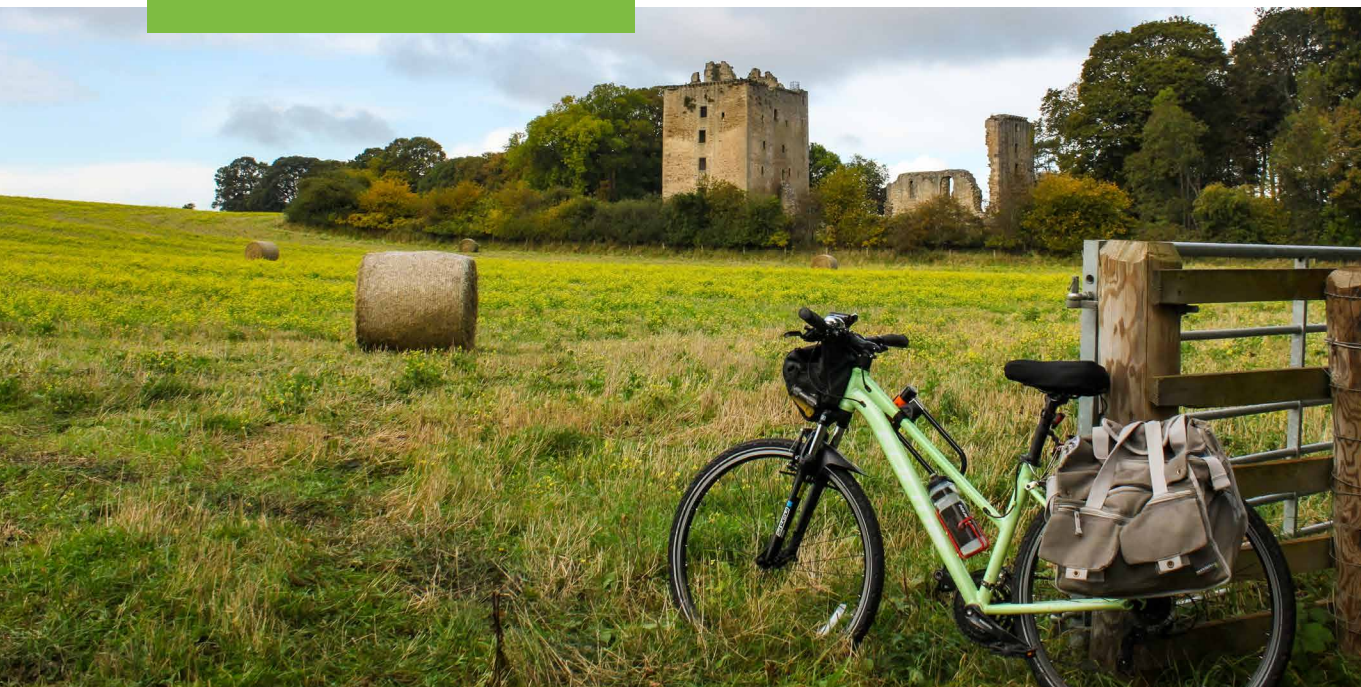




VARNO NA KOLESU

Odkrijte skrite kotičke Slovenije

Ideje za družinske kolesarske izlete v družbi
progama Varno na kolesu

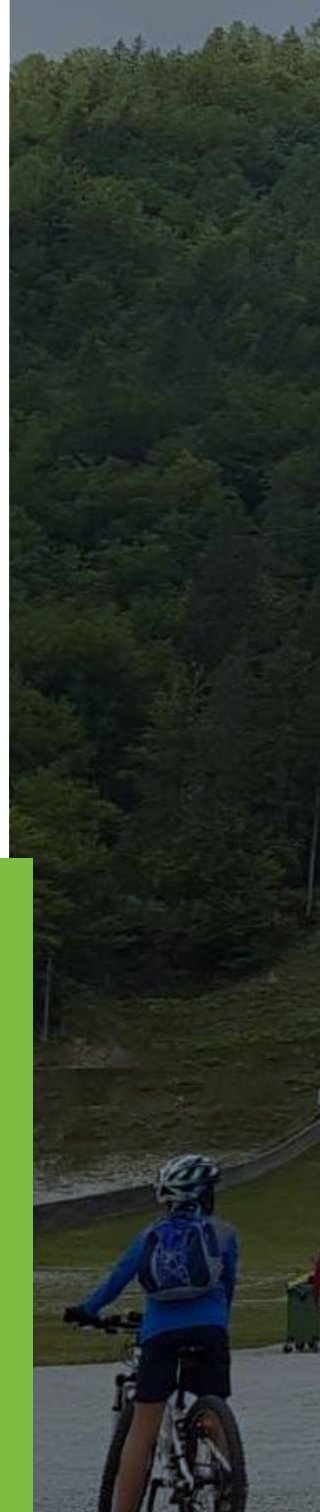


Uvod

Kolesarjenje je popolna aktivnost, ki združuje zabavo z gibanjem, poleg tega pa omogoča raziskovanje skritih koticov naše dežele in občudovanje lepote narave. Sploh v toplejših dnevih se marsikatera družina poda na kolo in prav zato v zloženki predstavljamo ideje za kolesarske izlete po Slovenije, ki so primerni tako za najmlajše kot spretnejše kolesarje.

Predloge so pripravili učenci slovenskih osnovnih šol v sklopu nalog programa Varno na kolesu, ki že tradicionalno ozavešča mlade kolesarje in kolesarke o pomenu spoštovanja prometnih predpisov in kolesu kot trajnostnemu prevoznemu sredstvu. Preden se podate na kolesarski izlet, preverite, da so vaša kolesa v brezhibnem stanju, na vsaki kolesarski dogodivščini pa naj bo vaša zvesta spremljevalka čelada.

Želimo vam vesele in varne kolesarske dogodivščine!



Kazalo

- 4 Uvod
- 6 Raziskovanje Celjske kotline
- 8 Kolesarsko potepanje v Domžalah in okolici
- 10 Med znamenitostmi najstarejšega mesta v Sloveniji
- 12 Zakladi kulturne dediščine v okolici Postojne
- 14 Veliki Radovljiški krog
- 16 Po kolesarski poti vodnih virov šentviškega okoliša
- 18 S kolesom po moravški dolini
- 20 Zavrti kolesa za večjo varnost v prometu!



Raziskovanje Celjske kotline

Oš Frana Kranjca Celje–Dornov studenec–Pelikanova pot–Stari grad–levi breg Savinje–Celjska kočča/Grmada–Tremmerje–Zagrad– Oš Frana Kranjca Celje

Pot se začne pred Oš Frana Kranjca Celje, od koder kolesarimo po poti, ki je speljana ob glavni cesti Celje–Laško proti mestu. V krožišču zavijemo desno in kolesarimo po poti ob reki Savinji do izliva Voglajne. Prečkamo reko in na desni strani na manjšem parkirišču parkiramo kolesa. Nekaj metrov naprej se lahko odžejamo pri starem Dornovem studencu. Po Pelikanovi poti se sprehodimo po gozdu na Stari grad (407 m). Na vrhu nas čaka čudovit razgled na Celjsko kotlino in okoliške hribe. Čas hoje: 20 minut.

Po mogočnem srednjeveškem gradu se lahko sprehodimo sami, po predhodni najavi pa je na voljo tudi voden ogled. Če se na izlet odpravimo avgusta, lahko podoživimo srednjeveško obdobje in se v pristnem okolju mečujemo z vitezi, streljamo z lokom in ustvarjamo v delavnicah. Pot na kolesu nadaljujemo ob levem bregu Savinje. Čez 2 kilometra se lahko podamo na dve priljubljeni pohodniški točki, in sicer Celjsko koččo (652 m) ali Grmado (718 m). Čas hoje: 1,5 ure. Pot nadaljujemo ob desnem bregu Savinje do Tremmerij, kjer se nahaja Čistilna naprava Celje, nato pa se obrnemo in po isti poti kolesarimo do mostu v Zagradu, prečkamo Savinjo in smo spet na izhodišču pri šoli.



ZAHTEVNOST

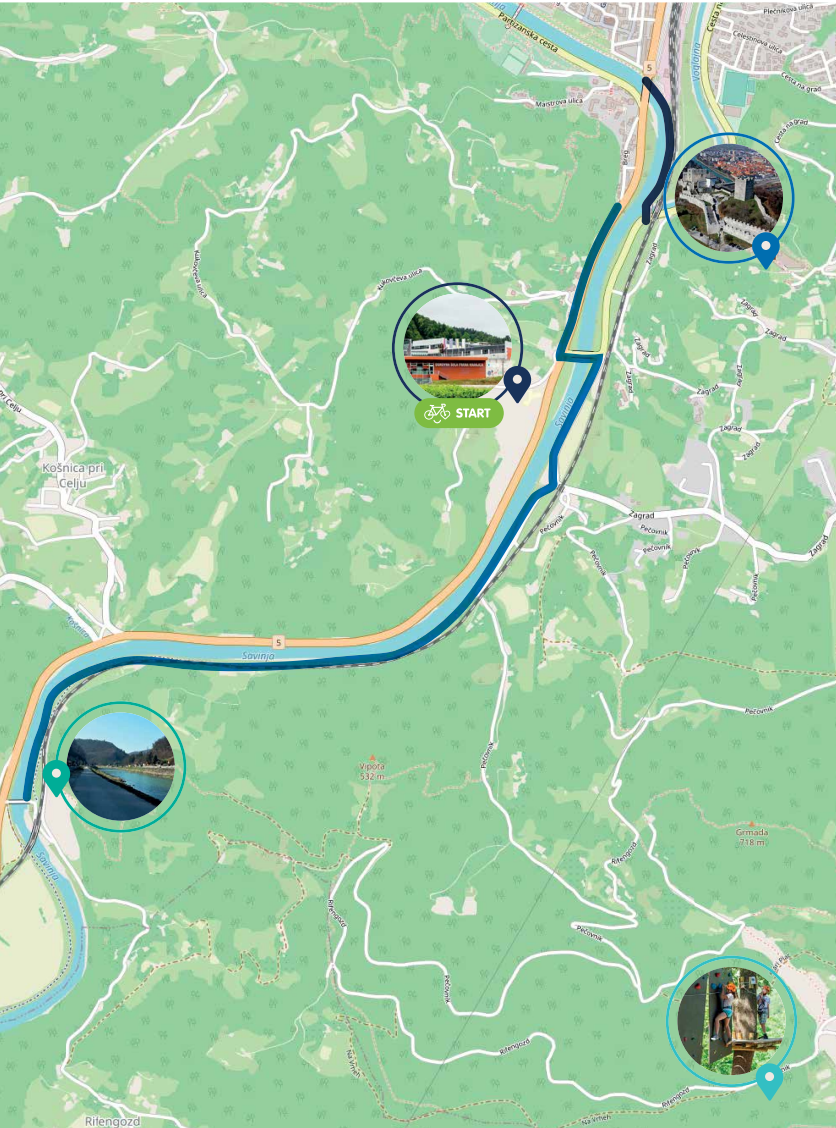
Lažja pot brez vzponov, primerna za družine z mlajšimi otroki.



POSEBNOST

Kolesarjenje lahko združimo s pohodništvom.

Predlog za kolesarski izlet so pripravili učenci Oš Frana Kranjca Celje.



LEGENDA

- 📍 Šola - start
- 📍 Stari grad
- 📍 Čistilna naprava
- 📍 Celjska koča

Dolžina kolesarske poti: **7 km**

Kolesarsko potepanje v Domžalah in okolici

1. etapa: Dragomlje–Šentpavel–Domžale, 2. etapa: Domžale–Radomlje–Kamnik

Kolesarski izlet poteka med Dragomljem in Kamnikom, in sicer v dveh etapah (Dragomelj–Domžale in Domžale–Kamnik), ki se lahko združita v daljši izlet.

Pot se prične v Dragomlju in se nadaljuje čez Šentpavel ter ob Kamniški Bistrici prispe do Domžal. Pot ni zahtevna, saj edini klančini potekata po mostu, ki prečka avtocesto. Približno na pol poti si lahko odpočijemo ob piknik prostoru pri železniškem vagonu. Od tam se priključimo na kolesarsko zeleno os ob Kamniški Bistrici. Pot vodi po utrjenem pesku. Višinska razlika je 20 m.

Drugi del poti se začne v Domžalah, poteka čez Radomlje in se konča v Kamniku. Celotna pot poteka ob Kamniški Bistrici. Pot je nezahtevna, saj je vzpetin zelo malo. Višinska razlika je 75 m. Na poti si lahko ogledamo renesančni grad Krumperk in konjeniški center, ki ležita v bližini Gorjuše pri Domžalah. Počitek in sprostitev lahko najdemo v bližnjem Volčjem Potoku, kjer se razprostira edinstven park. Naša pot se konča v Kamniku, ki velja za eno najlepših srednjeveških mest v Sloveniji.



ZAHTEVNOST

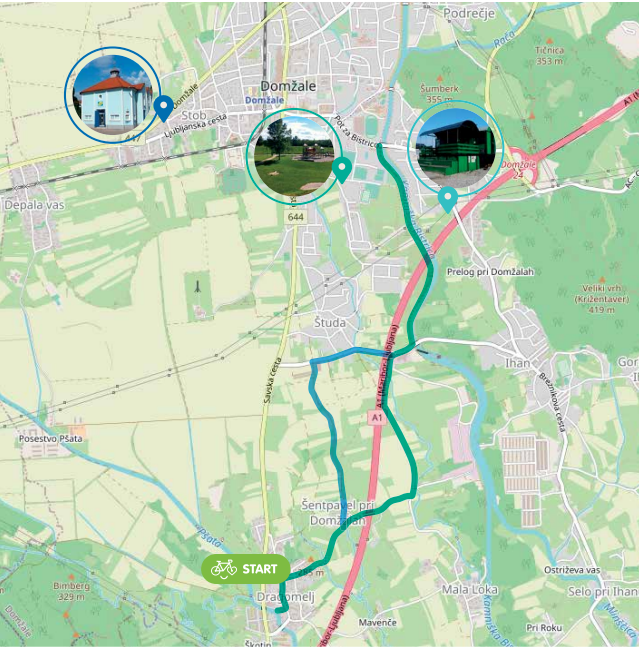
Lažja in zahtevnejša pot, ki ju lahko združimo v daljši družinski kolesarski izlet.



POSEBNOST

Kolesarski izlet lahko popestrimo z ogledom Arboretuma Volčji Potok.

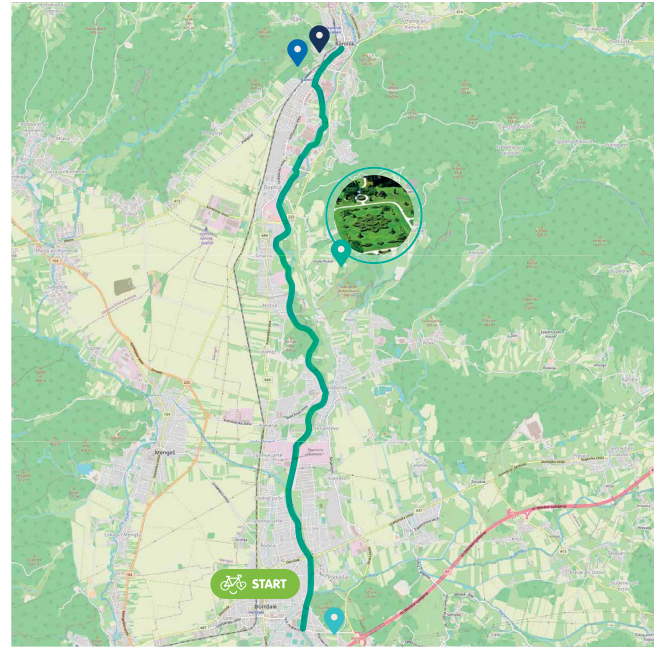
Predlog za kolesarski izlet so pripravili učenci OŠ Dragomelj.



LEGENDA

-  Piknik prostor pri vagonu
-  Park Martina Krpana
-  Slammikarski muzej

Dolžina kolesarske poti: **4,5 km**



LEGENDA

-  Grad Krumberk
-  Rojstna hiša Rudolfa Maistra
-  Voljčji potok
-  Grad Zaprice

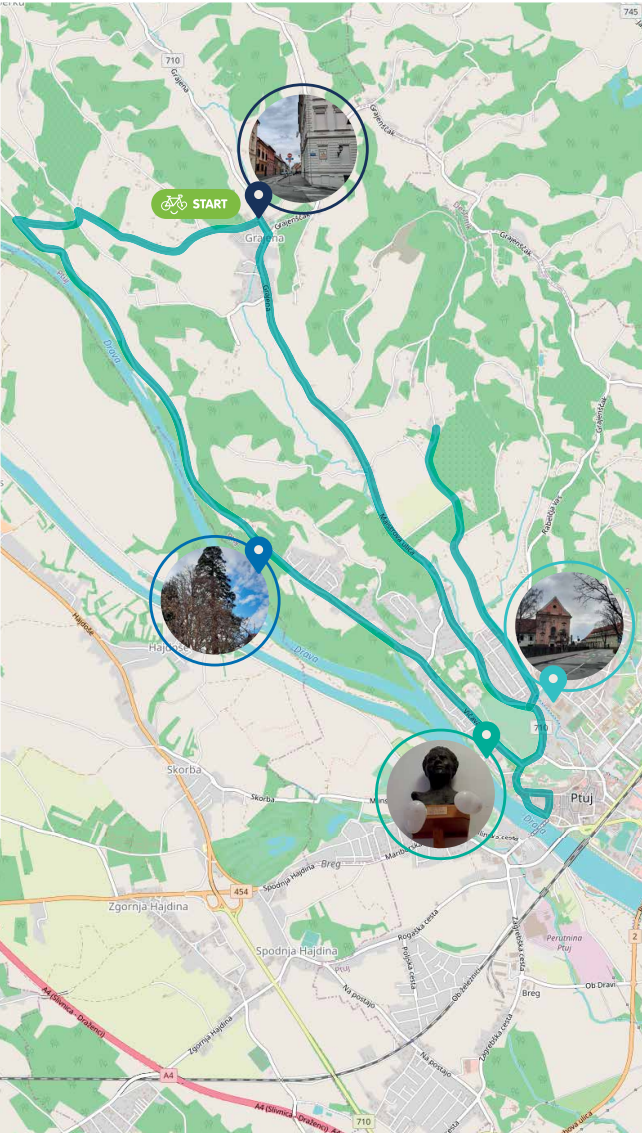
Dolžina kolesarske poti: **12 km**

Med znamenitostmi najstarejšega mesta v Sloveniji

OŠ Olge Meglič–Muzejski trg–Vičava–Orešje–Obdravska kolesarska pot– Krčevina pri Vurbergu–Štuki–Arheološki park Panorama

Kolesarski izlet pričnemo pred OŠ Olge Meglič, nato se spustimo po klancu po Cafovi ulici, zavijemo rahlo levo in pot nadaljujemo po Dravski ulici. Na križišču zapeljemo levo in po klancu navzgor po Cankarjevi ulici. Kolesarimo naprej po enosmerni Prešernovi ulici in pot nadaljujemo po Muzejskem trgu, kjer lahko vidimo mogočni Dominikanski samostan. Nato v križišču zavijemo levo in se peljemo po Vičavi, mimo Regijskega višješolskega in visokošolskega centra Ptuj. Pred trgovino Mercator zavijemo levo in zapeljemo proti igrišču na Vičavi. S kolesi se ustavimo na Vičavi 46, pri Domu krajanov mestne četrti Panorama, kjer stoji spomenik Olge Meglič, nato pa kolesarimo naprej proti Orešju 181, kjer si lahko ogledamo eno izmed najvišjih in najmogočnejših sekvoj na svetu, Hincejevo sekvojo. Pot nadaljujemo po Obdravski kolesarski poti. Peljemo se proti Krčevini pri Vurbergu, kjer si lahko ogledamo traso naše poti. Ob poti lahko občudujemo živali in uživamo v zeleni pokrajini. Pri tabli »Rdeča Kapica« zavijemo levo po klancu navzgor in kolesarimo mimo Pravljičnega parka Rdeča Kapica. Ta del poti je kondicijsko zahtevnejši, zato lahko po potrebi stopimo s kolesa in nadaljujemo peš ob kolesu.

S kolesarjenjem nadaljujemo proti Grajeni. Pri tamkajšnji osnovni šoli si lahko še enkrat ogledamo zemljevid same Grajene, se odžejamo in pot nadaljujemo proti Štukom. Kolesarimo po označeni kolesarski stezi proti Štukom in Rimskemu kampu Poetovio, kjer si lahko ogledamo rimske stebre, primer rimskega foruma in teatra. Tu se nam odpre tudi lep razgled na ptujski srednjeveški grad. Pot se nadaljuje po Zavčevi, Reševi, Pivkovi in Gajzerjevi ulici. Ko prispemo do križišča, zavijemo desno in pot nadaljujemo po rahlem klancu navzgor po Maistrovi ulici. Kolesarski izlet se zaključi pri Arheološkem parku Panorama, nedaleč stran od šole. Tukaj lahko parkiramo kolesa in se sprehodimo po arheološkem parku, pijemo vodo iz vodnjaka ter občudujemo veduto našega najstarejšega mesta.



ZAHTEVNOST

Srednje zahtevna pot, za starejše otroke.



POSEBNOST

Na izletu odkrivamo znamenitosti najstarejšega slovenskega mesta in uživamo v neokrnjeni naravi ob reki Dravi.

Predlog za kolesarski izlet so pripravili učenci OŠ Olge Meglič Ptuj.

LEGENDA

- 📍 Šola - start
- 📍 Hincejeva Sekvoja
- 📍 Spomenik Olge Meglič
- 📍 Dominikanski samostan

Dolžina kolesarske poti: **20 km**

Zakladi kulturne dediščine v okolici Postojne

*OŠ Prestranek–Žeje–Matenja vas–Rakitnik–Grobišče– Grad Prestranek–
Orehek–Koče–Slavina– OŠ Prestranek*

Krožna kolesarska pot se začne in konča pri OŠ Prestranek in med seboj povezuje naslednje kraje: Prestranek–Žeje–Matenja vas–Rakitnik–Grobišče– Grad Prestranek–Orehek–Koče–Slavina–Prestranek.

Prvi del (relacija Prestranek–Žeje–Rakitnik) je kondicijsko enostavnejši, saj poteka po ravninskem delu. Žal je ta del najnevarnejši, saj vodi po glavni cesti na relaciji Postojna–Pivka, ki je zelo prometna. Gre za cesto, ki je med kolesarji zelo priljubljena, ni pa tu urejene kolesarske poti, zato moramo biti med vožnjo še posebej previdni. Pot nadaljujemo proti krajem Grobišče, Grad Prestranek, Orehek. Tudi ta del poti je enostaven, z nekaj rahlimi vzponi. V vasi Orehek nadaljujemo pot po gozdni poti proti Kočam. Gre za kondicijsko težji del poti z nekaj strmimi vzponi. Ta del poti poteka po makadamu. Zadnji del poti nas vodi skozi Koče do Slavine, kjer se pri vaškem vodnjaku obrnemo in vrnemo na izhodišče. Gre za ravninski, enostaven, pregleden del poti.

Celotna kolesarska pot je opremljena tudi z nalogami oziroma izzivi znotraj aplikacije ČŠOD Misija, ki so jih pripravili učenci OŠ Prestranek. Aplikacijo si lahko uporabniki brezplačno naložijo na svoje pametne telefone in prek nje spoznavaajo kulturno dediščino okolice Postojne.



ZAHTEVNOST

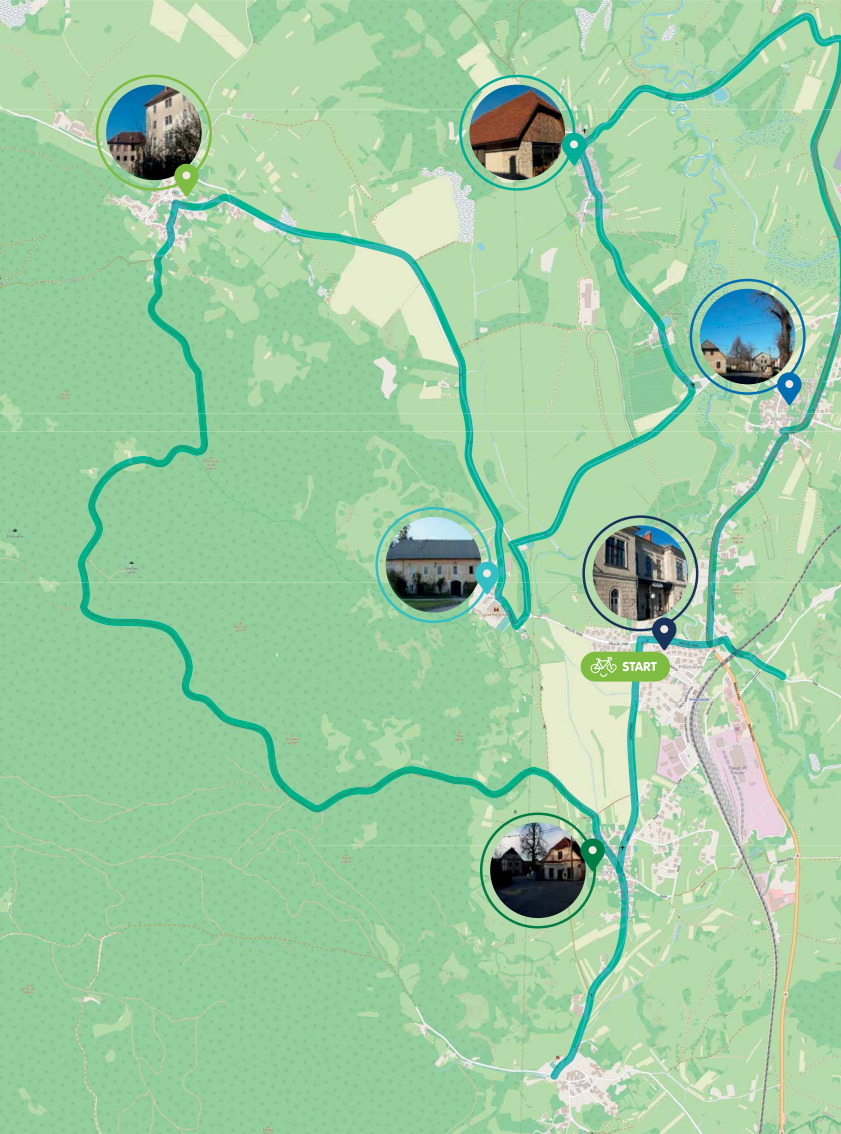
Srednje zahtevna pot.



POSEBNOST

Izlet lahko popestrimo z uporabo aplikacije ČŠOD Misija.

Predlog za
kolesarski izlet so
pripravili učenci
OŠ Prestranek.



LEGENDA

- 📍 Prestranek
- 📍 Matenja vas
- 📍 Grobišče
- 📍 Grad Prestranek
- 📍 Orehek
- 📍 Koče

Dolžina kolesarske poti: **30 km**

Veliki Radovljiški krog

OŠ Antona Tomaža Linharta–Mošnje–Zgornji Otok–Dvorska vas–Grad Kamen–Begunje na Gorenjskem–Hlebce–Vrba–Šobec–Radovljica

Pot se začne pri osnovni šoli Antona Tomaža Linharta v Radovljici, vodi čez Šerčerjevo ulico in naprej po Ljubljanski cesti, kjer sledi manjši vzpon. Cesta pelje tik ob avtocesti mimo bencinske postaje in nato vodi na makadamsko cesto. Po makadamski cesti naprej pridemo do podvoza, kjer zavijemo levo in gremo čez Mošnje. Nato prečkamo križišče med Mošnjami in Spodnjim Otokom ter se po cesti peljemo tudi čez Zgornji Otok. Tam iz glavne ceste zavijemo na eno od stranskih cest in se odpravimo čez Dvorsko vas mimo Begunj na Gorenjskem.

Tu sledi manjši vzpon do Grada Kamen in nato pot v Begunje na Gorenjskem, ki ponujajo vrsto zanimivih muzejev (Avsenikov muzej, Alpski smučarski muzej, Čebelarški muzej idr.). Pred vstopom v vas Hlebce zavijemo desno, nato obidemo tudi vasi Hraše in Studenčice in se peljemo skozi Vrbo. Od tam se odpravimo naprej čez golf park Bled in čez glavno cesto na Šobec, kjer se prične vzpon po makadamski poti. Na koncu vzpona se priključimo na glavno cesto in pri odseku za Lancovo zavijemo levo. Po tem vzponu pridemo v staro mestno jedro in se nato zapeljemo po Radovljici nazaj do šole.



ZAHTEVNOST

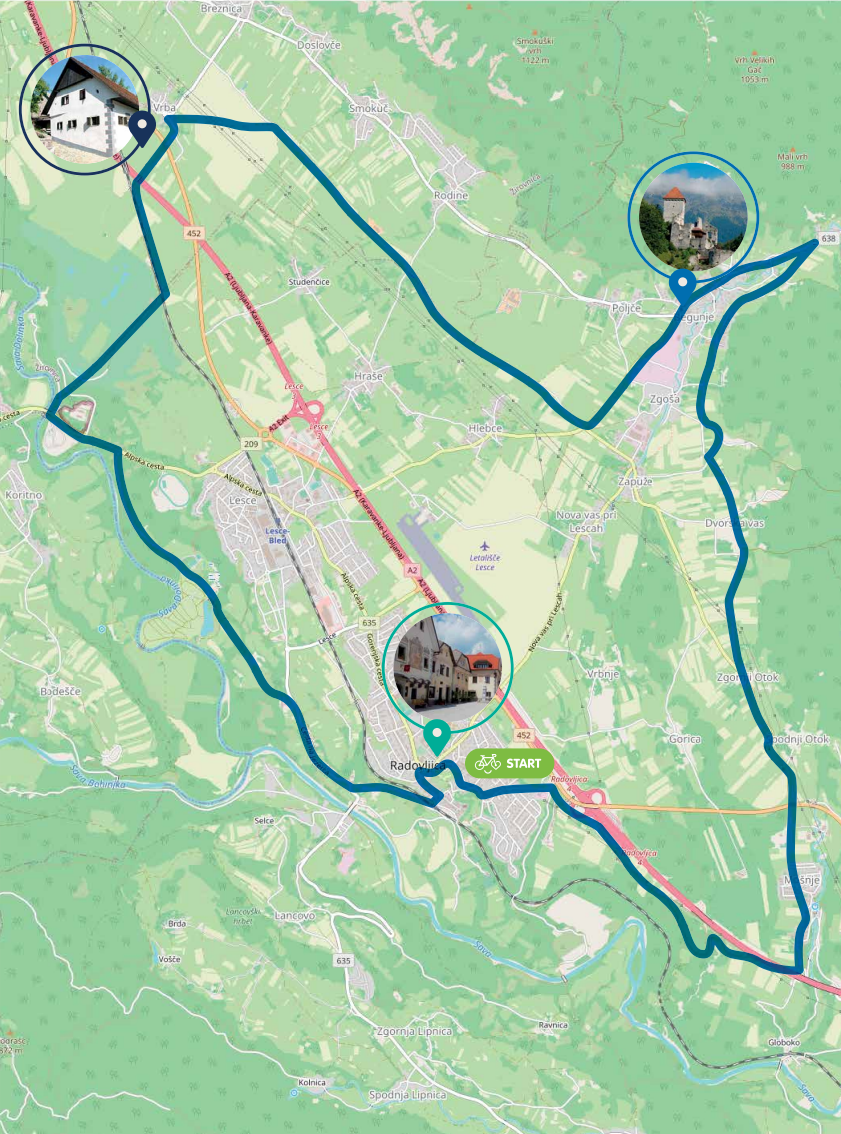
Nezahtevna kolesarska pot, primerna za družinske izlete.



POSEBNOST

Na poti je veliko zanimivosti in muzejev, ki so vredni ogleda.

Predlog za kolesarski izlet so pripravili učenci OŠ Radovljica.



LEGENDA

-  Rojstna hiša Franceta Prešerna
-  Grad Kamen
-  Čebelarski muzej Radovljica

Dolžina kolesarske poti: **27 km**

Po kolesarski poti vodnih virov šentviškega okoliša

OŠ Alojzija Šuštarja–Medno–izvir Straža

Pot do toplega izvira Straža

Izpred OŠ Alojzija Šuštarja se podamo po kolovoznih poteh Vrtnarske ulice. Zavijemo na poljsko pot v podaljšku Medenske ceste v smeri Šmarne gore proti Vikrčam oz. Sp. Pirničam. V Mednem prečkamo lesen most in nato pot ves čas nadaljujemo ob reki Savi. Idilične gozdne in poljske poti nas pripeljejo do toplega izvira Straža. Kolesarska pot je lahka in zato primerna za krajši družinski ali šolski izlet, saj je krog dolg približno 12 km. S seboj lahko vzamete nekaj praznih steklenic in jih pri izviru napolnite z neoporečno izvirsko vodo.

OŠ Alojzija Šuštarja–Šentvid–Celovška cesta–Tivoli–Rožna dolina–Koseški bajer

Pot do koseškega bajerja

Izpred OŠ Alojzija Šuštarja se podamo na pot po urbanem naselju. Prek Šentvida po Celovški cesti kolesarimo vse do Tivolija. Obkrožimo Rožnik in se skozi naselje Rožna dolina zapeljemo mimo Biotehnične fakultete ter Živalskega vrta Ljubljana, ki si ga lahko tudi ogledamo. Pot nadaljujemo po odlično urejeni kolesarski poti, ki vodi do Koseškega bajerja. Tu je odlična priložnost za postanek in občudovanje bujnega rastlinstva in živalstva. Po postanku v čudoviti naravi se po Večni poti vrnemo na izhodiščno točko.



ZAHTEVNOST

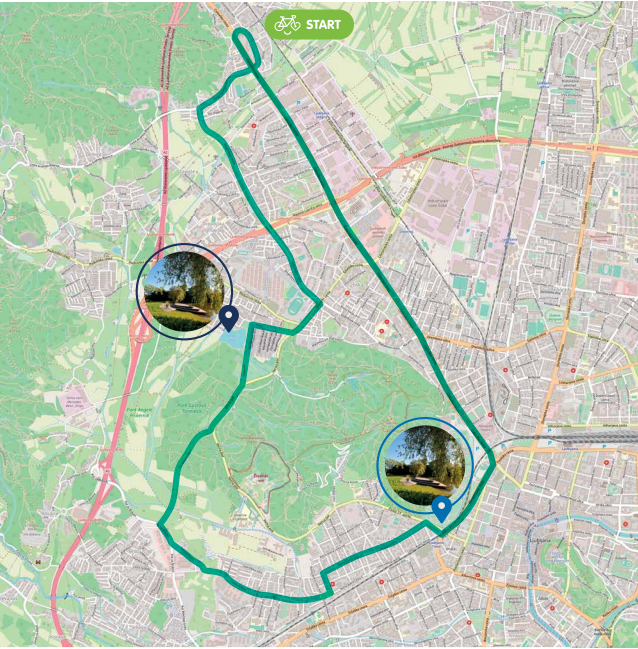
Lažji kolesarski poti, primerni za krajši družinski izlet.



POSEBNOST

Kolesarski poti omogočata ogled vodnih virov v okolici Ljubljane.

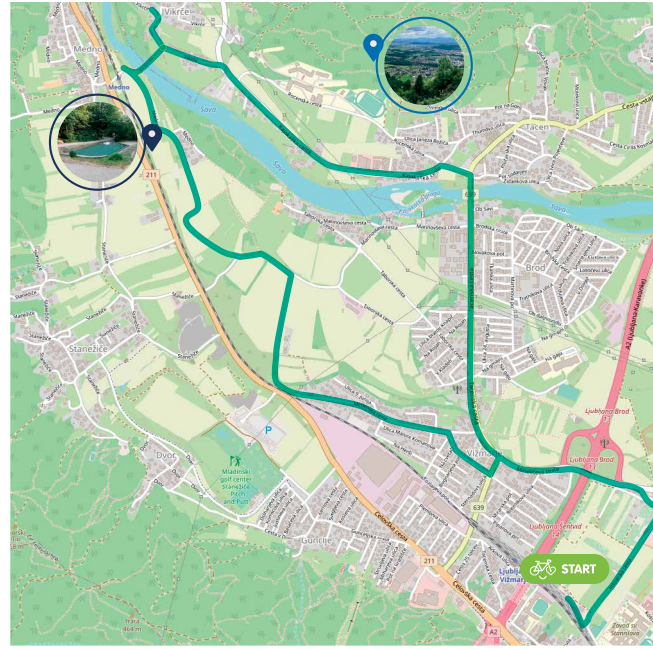
Predlog za kolesarski izlet so pripravili učenci OŠ Alojzija Šuštarja.



LEGENDA

- 📍 Koseški bajer
- 📍 Tivoli

Dolžina kolesarske poti: **12 km**



LEGENDA

- 📍 Izvir Straža
- 📍 Šmarna gora

Dolžina kolesarske poti: **12 km**

S kolesom po moravški dolini

Moravče–Podstran–Dole pri Kraščah–Gradiško jezero–Prevalje–Studenc–Zalog pod Sveto Trojico–Kokošnje–Stegne–Spodnje Trušnje–grad Tuštanj–Češnjice–Moravče

V križišču pri cvetličarni zavijemo desno in se zapeljemo mimo pokopališča. Pot nas vodi nad lovskim domom do Podstrane, od koder nadaljujemo proti Dolam pri Kraščah. Ko pridemo v občino Lukovica, imamo v Spodnjih Kosezah možnost ogleda umetno zajezena Gradiškega jezera, kjer je tudi odlična priložnost za postanek in piknik v naravi. Iz Lukovice se nato zapeljemo v Imovico in nato v Prevalje, kjer stoji obnovljen in delujoč Povhov mlin. Iz Prevalj nato odkolesarimo proti Škocjanu v občini Domžale.

V Studencu se pot nadaljuje po makadamski poti do Zaloga pod Sveto Trojico. Nato previdno prečkamo regionalno cesto Krtina–Moravče in zavijemo levo proti Kokošnjam. Po krajši makadamski poti zavijemo proti Stegnam in se nato odpravimo proti podružnični osnovni šoli Vrhpolje, od koder krenemo proti Spodnjem Tušnjam. Tam si lahko ponovno privoščimo kratek postanek in ogled gradu Tuštanj. Najbolj spretni kolesarji se lahko naprej podajo po gozdni poti čez Hribce in nato pridejo v Češnjice, od koder sledi povratak v Moravče. Kolesarski izlet vam bo vzel 1 uro in pol in je še posebej primeren za družinski izlet med vikendom.



ZAHTEVNOST

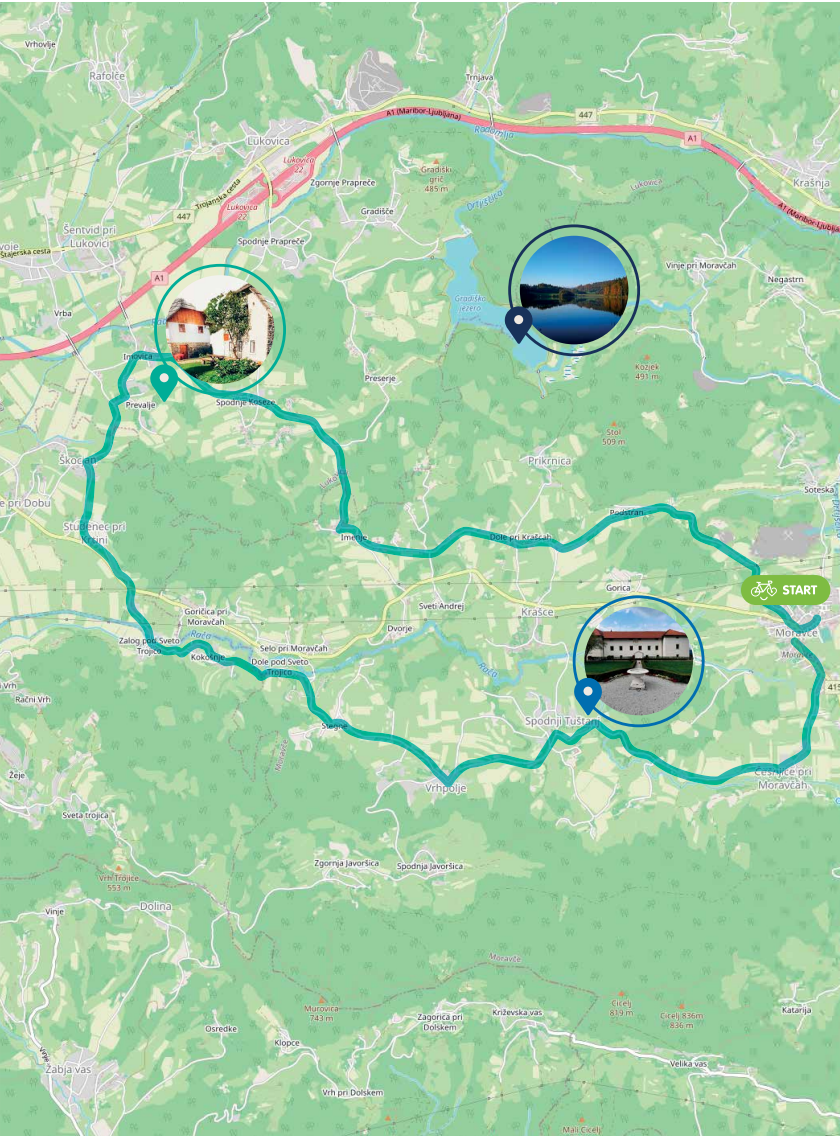
Nezahtevna kolesarska pot, še posebej primerna za družine.






POSEBNOST

Na poti si lahko privoščimo piknik ob Gradiškem jezeru in uživamo v zeleni naravi.

Predlog za kolesarski izlet so pripravili učenci OŠ Jurija Vege Moravče.



LEGENDA

-  Gradiško jezero
-  Grad Tuštanj
-  Povhov mlin

Dolžina kolesarske poti: **17 km**

Zavrtil kolesa za večjo varnost v prometu!

Program **Varno na kolesu** je od leta 2012 združil več 10.000 učencev in učenk iz več kot 300 slovenskih osnovnih šol. Prek prometno obarvanih nalog in aktivnosti šolarji vsako leto spoznavajo cestnoprometne predpise in se potegujejo za privlačne praktične in denarne nagrade. Pester nabor nalog med drugim vključuje opazovanje prometa in prometne infrastrukture v šolskem okolišu, spoznavanje pravilno opremljenega kolesa, prepoznavanje najpogostejših kolesarskih prekrškov, zbiranje prekolesarjenih kilometrov, izvedbe kolesarskih izletov in iskanje zanimivih kolesarskih poti po Sloveniji, primernih za družinske izlete.

Program Varno na kolesu poteka na pobudo družbe Butan plin s podporo Javne agencije RS za varnost prometa, Zavoda RS za šolstvo, Policije, Kolesarske zveze Slovenije, podjetja Telekom Slovenija, zavarovalnice Triglav in družbe BTC. Več informacij o Varno na kolesu najdete na www.varnonakolesu.si, naše kolesarske podvige pa lahko spremljate tudi na Facebooku [@varnonakolesu.si](https://www.facebook.com/varnonakolesu.si) in Instagramu [@varnonakolesu](https://www.instagram.com/varnonakolesu).



Za obisk **spletne strani** odčitajte QR-kodo.



Avtorji: učenci OŠ Antona Martina Slomška



Avtorji: učenci OŠ Ivanjkovci (5. razred)



VARNO NA KOLESU

